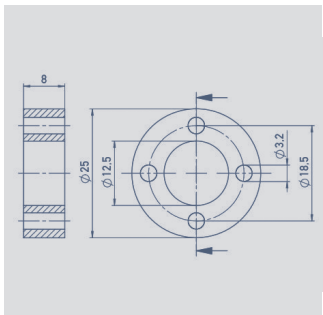
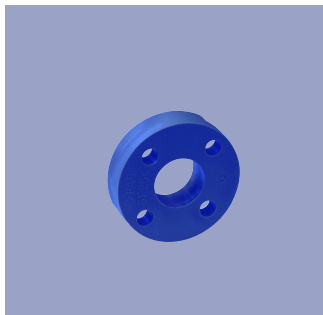
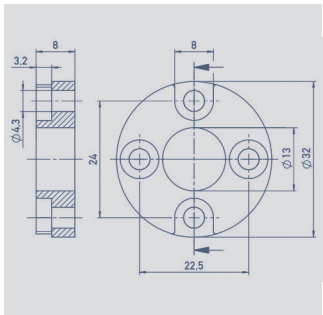
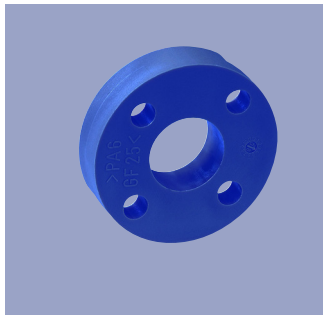


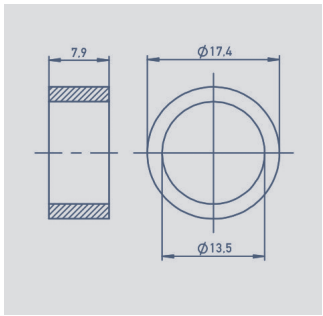
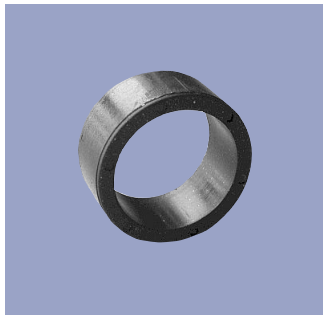
可选辅件  
TH1 系列专用磁块



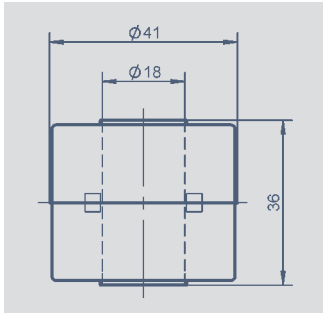
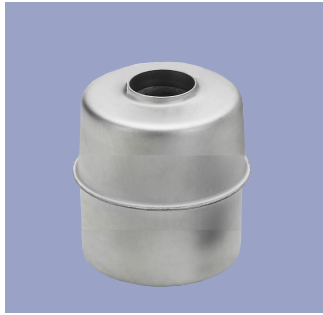
环形磁块 Z-TH1-P18, 产品编号: 005697 配套使用于 TH1/TIM 系列传感器	
材 质	PA6-GF25
重 量	12 g
工作温度	-40 ... +100°C
最大表面压力	40 N/mm <sup>2</sup>
固定螺钉的最大允许扭矩	1 Nm



环形磁块 Z-TH1-P19, 产品编号: 005698 配套使用于 TH1/TIM 系列传感器	
材 质	PA6-GF25
重 量	14 g
工作温度	-40 ... +100°C
最大表面压力	40 N/mm <sup>2</sup>
固定螺钉的最大允许扭矩	1 Nm



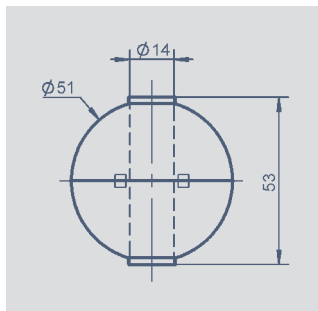
环形磁块 Z-TIM-P20, 产品编号: 005699 配套使用于 TH1/TIM 系列传感器	
材 质	PA-Neonbond Compound
重 量	5 g
工作温度	-40 ... +100°C
最大表面压力	10 N/mm <sup>2</sup>
安装时需要垫片和卡环。	



悬浮式磁块 (缸型) Z-TH1-P21, 产品编号: 056044 配套使用于 TH1/TIM 系列传感器	
材 质	1.4404
重 量	20 g
工作温度	-40 ... +100°C
最小压强	< 8 bar
密 度	740 kg/m <sup>3</sup>
浸水深度	26.6 mm

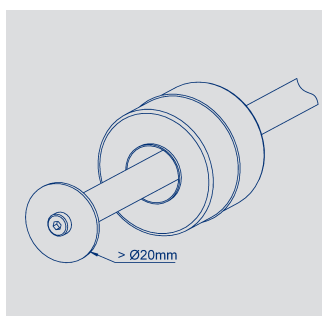
## 可选辅件

### TH1 系列专用磁块及安装配件

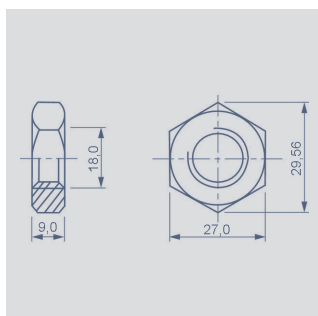


悬浮式磁块（碗型）Z-TH1-P22，产品编号：056045  
配套使用于 TH1/TIM 系列传感器

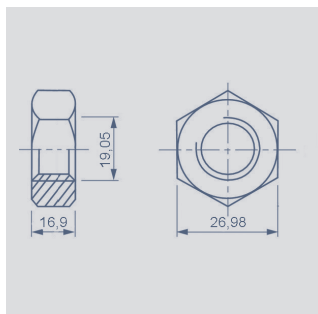
材 质	1.4571
重 量	约 42 g
工作温度	-40 ... +100°C
最小压强	< 60 bar
密 度	720 kg/m³
浸水深度	36.7 mm



采用悬浮式磁环时，应在测棒底端加托片，以防浮球脱落，此类应用应选择底部带支撑端类型的传感器。



安装螺母 ISO 8675  
M18x1.5-A2  
产品编号：056090  
型 号：Z-TH1-M01



安装螺母 DIN 934  
3/4" - 16UNF-A2  
产品编号：056091  
型 号：Z-TH1-M02